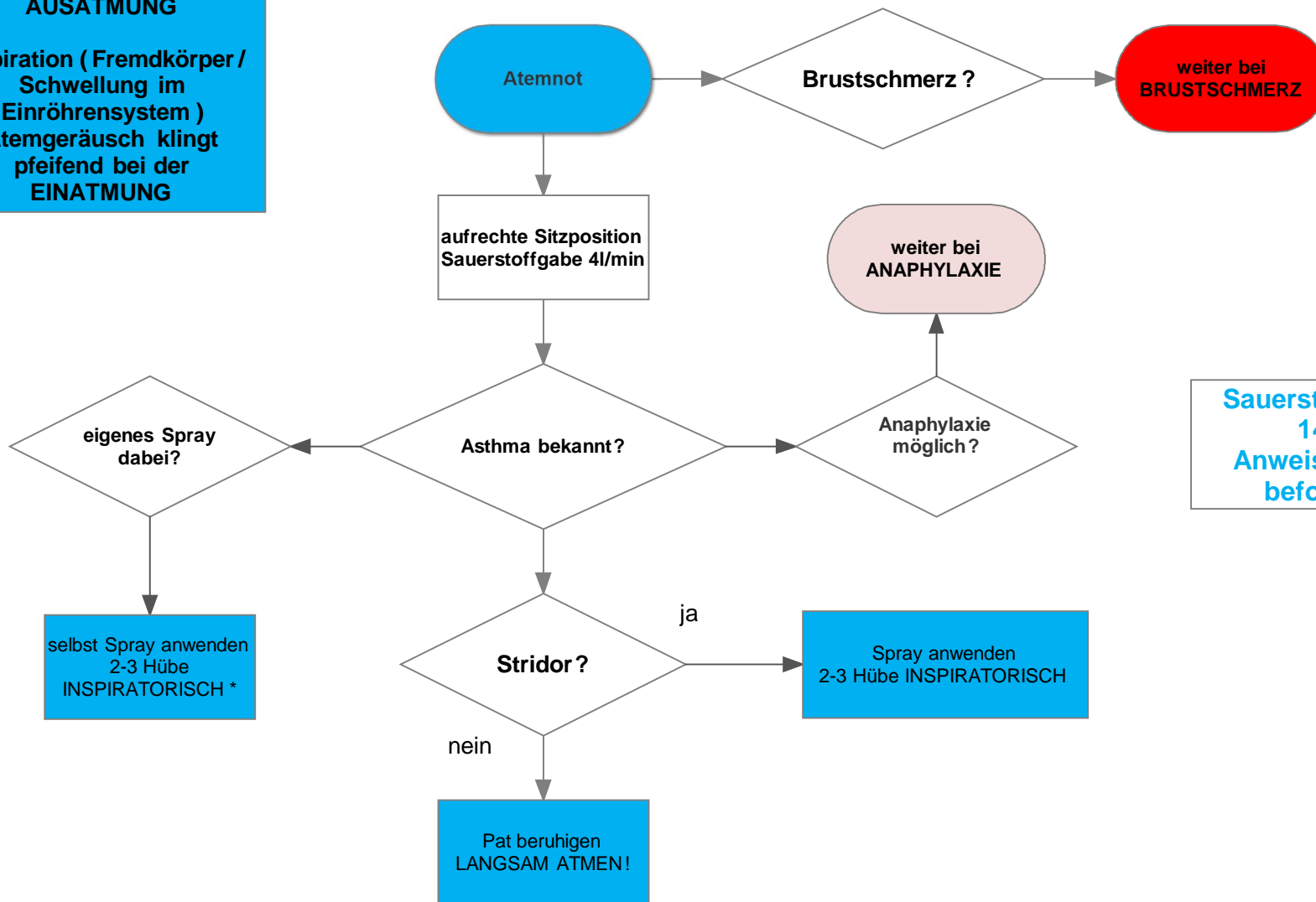


# Atemnot

**Asthma:**  
Atemgeräusch klingt pfeifend bei der AUSATMUNG

Aspiration ( Fremdkörper / Schwellung im Einröhrensystem )  
Atemgeräusch klingt pfeifend bei der EINATMUNG



\*beim Asthmatiker besteht ein hoher Anteil des Atemzyklus aus AUSATMUNG ; Spray kann nur bei EINATMUNG wirken